



Age4Health

Gesunde Stadtteile für Ältere

Ziele von „Age4Health“

- Entwicklung und Untersuchung von kommunalen Gestaltungsmöglichkeiten für eine gelingende Beteiligung älterer Menschen im Stadtteil und im ländlichen Raum
- Identifikation der Bedarfe vor Ort (Lücken, Veränderungsmöglichkeiten auf Basis der Lebenssituationen, Erfahrungen, Interessen und Unterstützungsbedarfe der älteren Menschen)
- Identifikation, Entwicklung und Umsetzung konkreter Ideen – gemeinsam mit älteren Menschen und weiteren Akteuren vor Ort

Projektlaufzeit: 02/2015 – 01/2018

Umsetzung: Partizipative Gesundheitsforschung / Setting-Ansatz

Fallstudie Witzenhausen

Kooperationspartner:

- Stadt Witzenhausen
- Seniorenrat Witzenhausen

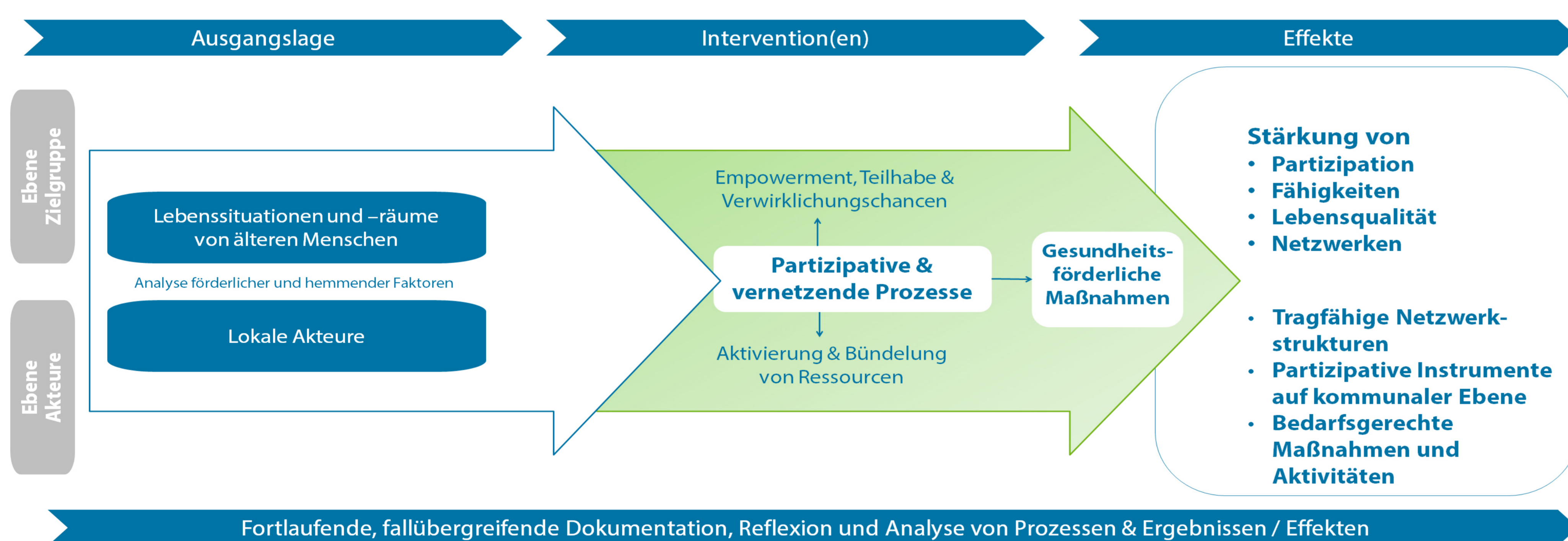
Fallstudie Kassel-Bettenhausen

Kooperationspartner:

- Stadt Kassel
- Stadtteilzentrum Agathof e.V.

Hintergrund

- Wichtigkeit des Sozialraums für ein selbstbestimmtes Leben im Alter, insbesondere für ältere Menschen, die gesundheitlich beeinträchtigt sind oder über geringe Ressourcen verfügen



Das Forschungsprojekt „Age4Health“ ist ein Teilprojekt des Forschungsverbundes für gesunde Kommunen („PartKommPlus“). Weitere Informationen unter: www.partkommplus.de

 **PartKommPlus**
FORSCHUNGSVERBUND FÜR GESUNDE KOMMUNEN

GEFÖRDERT VOM
 Bundesministerium für Bildung und Forschung

Ansprechpartner/innen Hochschule Fulda

Fachbereich Pflege & Gesundheit

Christina Kühnemund

Christina.Kuehnemund@pg.hs-fulda.de

Miguel Nemelka

Miguel.Nemelka@pg.hs-fulda.de

Projektleitung: Prof. Dr. Susanne Kümpers

Ansprechpartner/innen vor Ort

Stadtverwaltung Witzenhausen

Lokales Bündnis für Familie

Katja Eggert

Katja.Eggert@Witzenhausen.de

05542 / 5080-105

Seniorenrat Witzenhausen

Herbert Holz

Georg Gries (Vorsitzender)

Seniorenrat@Witzenhausen.de

05542 / 5029491